

Dell Precision Tower 3620

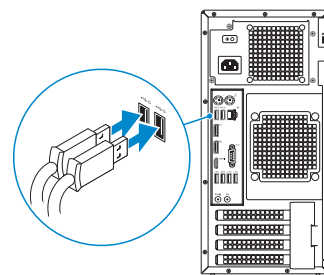
Quick Start Guide

Priručnik za brzi početak rada
Gyors üzembe helyezési útmutató
Краткое руководство по началу работы
Priručnik za brzi start



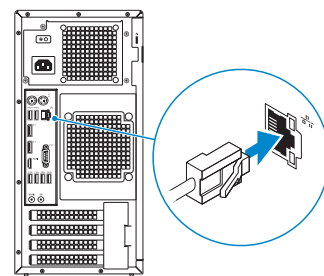
1 Connect the keyboard and mouse

Priključite tipkovnicu i miš
Csatlakoztassa a billentyűzetet és az egeret
Подсоедините клавиатуру и мышь
Povežite tastaturu i miša



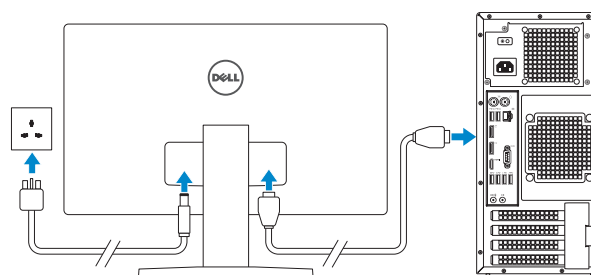
2 Connect the network cable — optional

Priključite mrežni kabl — opcionalno
Csatlakoztassa a hálózati kábelt — opcionális
Подсоедините сетевой кабель (опция)
Povežite mrežni kabl — opciono



3 Connect the display

Priključite zaslon
Csatlakoztassa a monitort
Подключите дисплей
Povežite displej



NOTE: If you ordered your computer with a discrete graphics card, connect the display to the discrete graphics card.

NAPOMENA: Ako ste računalo naručili s diskretnom grafičkom karticom, priključite zaslon na diskretnu grafičku karticu.

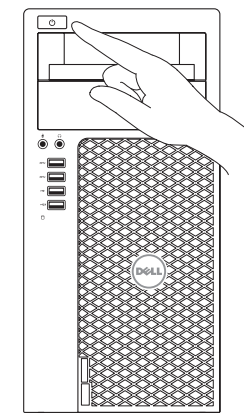
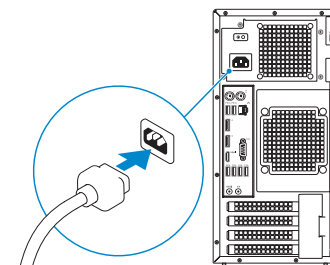
MEGJEGYZÉS: Ha a számítógéphez egy különálló grafikus kártyát rendelt, a monitort csatlakoztassa a különálló grafikus kártyára.

ПРИМЕЧАНИЕ: Если вы заказали компьютер с дискретной видеокартой, подключите дисплей к дискретной видеокарте.

NAPOMENA: Ako ste poručili računar sa diskretnom grafičkom karticom, povežite ekran sa diskretnom grafičkom karticom.

4 Connect the power cable and press the power button

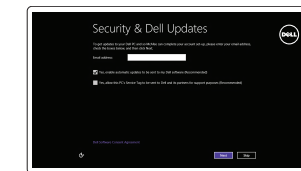
Priključite kabl za napajanje i pritisnite gumb za uključivanje/isključivanje
Csatlakoztassa a tápkábelt és nyomja meg a bekapcsológombot
Подсоедините кабель питания и нажмите кнопку питания
Povežite kabl za napajanje i pritisnite dugme za napajanje



5 Finish operating system setup

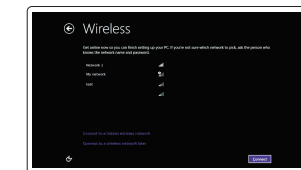
Završetak postavljanja operacijskog sustava
Fejezze be az operációs rendszer beállítását
Завершите настройку операционной системы
Završite sa podešavanjem operativnog sistema

Windows 8.1



Enable security and updates

Omogućite sigurnost i ažuriranja
Kapcsolja be a számítógép védelmét és a frissítéseket
Включите службы обеспечения безопасности и автоматического обновления
Omogućite zaštitu i ažuriranja



Connect to your network

Spojite se na vašu mrežu
Kapcsolódjon a hálózatához
Подключитесь к сети
Povežite sa svojom mrežom

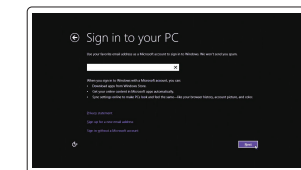
NOTE: If you are connecting to a secured wireless network, enter the password for the wireless network access when prompted.

NAPOMENA: Ako se povezujete na sigurnu bežičnu mrežu, upišite zaporku za pristup bežičnoj mreži kad se to zatraži.

MEGJEGYZÉS: Ha biztonságos vezeték nélküli hálózathoz csatlakozik, kérésre, adja meg a vezeték nélküli hálózat hozzáférési jelszavát.

ПРИМЕЧАНИЕ: В случае подключения к защищенной беспроводной сети при появлении подсказки введите пароль для доступа к беспроводной сети.

NAPOMENA: Ako se povezivanje vrši na zaštićenu bežičnu mrežu, unesite lozinku za pristup bežičnoj mreži kada se to od vas zatraži.



Sign in to your Microsoft account or create a local account

Prijavite se u Microsoft račun ili izradite lokalni račun
Jelentkezzen be a Microsoft fiókjába, vagy hozzon létre helyi fiókot
Войдите в учетную запись Microsoft или создайте локальную учетную запись
Prijavite se na svoj Microsoft nalog ili kreirajte lokalni nalog

Product support and manuals
Podrška i priručnici za proizvod
Terméktámogatás és kézikönyvek
Техническая поддержка и руководства по продуктам
Podrška i uputstva za proizvod

Dell.com/support
Dell.com/support/manuals
Dell.com/support/windows
Dell.com/support/linux

Contact Dell
Kontaktiranje tvrtke Dell | Kapcsolatfelvétel a Dell-lel
Обратиться в компанию Dell | Kontaktirajte Dell

Dell.com/contactdell

Regulatory and safety
Pravne informacije i sigurnost
Szabályozások és biztonság
Соответствие стандартам и технике безопасности
Regulatorne i bezbednosne informacije

Dell.com/regulatory_compliance

Regulatory model
Regulatorni model | Szabályozó modell
Нормативный номер модели | Regulatorni model

D13M

Regulatory type
Regulatorna vrsta | Szabályozó típus
Нормативный тип | Regulatorni tip

D13M002

Computer model
Model računala | Számítógép modell
Модель компьютера | Model računara

Dell Precision Tower 3620

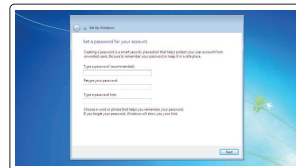


08PC9GA00

© 2015 Dell Inc.
© 2015 Microsoft Corporation.
© 2015 Canonical Ltd.

Printed in China.
2015-08

Windows 7

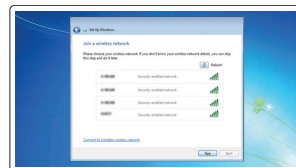


Set up password for Windows

Postavite zaporku za Windows
Jelszó beállítása Windows operációs
rendszerhez

Установите пароль для Windows

Podesite lozinku za Windows



Connect to your network

Spojite se na vašu mrežu
Kapcsolódjon a hálózathoz
Подключитесь к сети
Povežite sa svojom mrežom

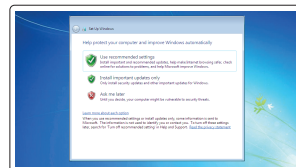
NOTE: If you are connecting to a secured wireless network, enter the password for the wireless network access when prompted.

NAPOMENA: Ako se povezujete na sigurnu bežičnu mrežu, upišite zaporku za pristup bežičnoj mreži kad se to zatraži.

MEGJEGYZÉS: Ha biztonságos vezeték nélküli hálózathoz csatlakozik, kérésre, adja meg a vezeték nélküli hálózat hozzáférési jelszavát.

ПРИМЕЧАНИЕ. В случае подключения к защищенной беспроводной сети при появлении подсказки введите пароль для доступа к беспроводной сети.

NAPOMENA: Ako se povezivanje vrši na zaštićenu bežičnu mrežu, unesite lozinku za pristup bežičnoj mreži kada se to od vas zatraži.



Protect your computer

Zaštítite svoje računalo
Védje számítógépét
Защитите свой компьютер
Zaštítite svoj računar

Ubuntu

Follow the instructions on the screen to finish setup.

Za dovršetak postavljanja pratite upute na zaslonu.

A beállítás befejezéséhez kövesse a képernyőn megjelenő utasításokat.

Для завершения установки следуйте инструкциям на экране.

Pratite uputstva na ekranu da biste završili podešavanje.

Locate Dell apps in Windows 8.1

Locirajte Dell aplikacije u Windows 8.1

Keresse meg a Dell alkalmazásokat a Windows 8.1 alatt

Найдите приложения Dell в Windows 8.1

Pronađite Dell aplikacije u sistemu Windows 8.1



Register My Device

Register your computer

Registrierajte svoje računalo
Regisztrálja a számítógépét
Зарегистрируйте компьютер
Registrujte svoj računar



Dell Backup and Recovery

Backup, recover, repair, or restore your computer

Izrada sigurnosna kopija, obnova, popravak ili vraćanje računala
Készítsen biztonsági mentést, állítsa helyre, javítsa vagy állítsa helyre számítógépét
Резервное копирование, восстановление или ремонт компьютера
Napravite rezervnu kopiju računara, oporavite, popravite ili vratite računar u prethodno stanje



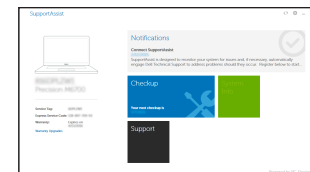
Dell Data Protection | Protected Workspace

Protect your computer and data from advanced malware attacks
Zaštítite svoje računalo i podatke od budućih zlonamjernih napada
Védje számítógépét és adatait a súlyos malware támadásoktól
Защитите компьютер и данные от воздействия вредоносных программ
Zaštítite računar i podatke od naprednih malver napada



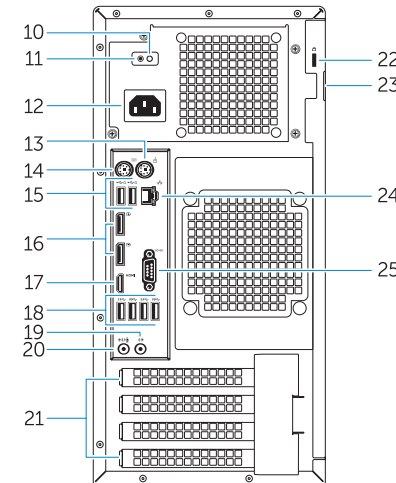
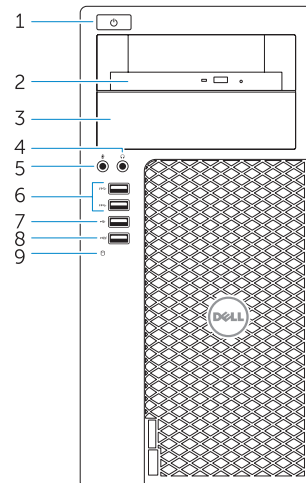
SupportAssist Check and update your computer

Provjerite i ažurirajte računalo
Ellenőrizze és frissítse számítógépét
Проверяйте и обновляйте компьютер
Proverite i ažurirajte računar



Features

Značajke | Jellemzők | Характеристики | Funkcije



1. Power button
2. Optical drive
3. Optical drive (optional)
4. Headphone connector
5. Microphone connector
6. USB 3.0 connectors
7. USB 2.0 connector
8. USB 2.0 connector with PowerShare
9. Hard-drive activity light
10. Power-supply diagnostic light
11. Power-supply diagnostic button
12. Power-cable connector
13. PS/2 mouse connector
14. PS/2 keyboard connector

1. Gumb za uključivanje/isključivanje
2. Optički pogon
3. Optički pogon (opcionarno)
4. Priključak za slušalice
5. Priključak za mikrofona
6. USB 3.0 priključci
7. USB 2.0 priključak
8. USB 2.0 priključak s PowerShare
9. Indikator aktivnosti tvrdog pogona
10. Svjetlo dijagnostike električne energije
11. Gumb za dijagnostiku električne energije
12. Priključak kabela za napajanje
13. PS/2 priključak miša

15. USB 2.0 connectors (supports ACPI S5 wake up)
16. DisplayPort connectors
17. HDMI connector
18. USB 3.0 connectors
19. Line-out connector
20. Line-in/microphone connector
21. Expansion-card slots
22. Security-cable slot
23. Padlock ring
24. Network connector
25. Serial port connector

14. PS/2 priključak tipkovnice
15. USB 2.0 priključci (podržavaju ACPI S5 podizanje)
16. DisplayPort priključci
17. HDMI priključak
18. USB 3.0 priključci
19. Priključak za izlaznu liniju
20. Priključak za ulaznu liniju/mikrofona
21. Utori za kartice proširenja
22. Utor za sigurnosni kabel
23. Obruči za lokot
24. Mrežni priključak
25. Priključak serijskog ulaza

1. Bekapcsológomb
2. Optikai meghajtó
3. Optikai meghajtó (opcionális)
4. Fejhallgató csatlakozó
5. Mikrofon csatlakozó
6. USB 3.0 csatlakozók
7. USB 2.0 csatlakozó
8. USB 2.0 csatlakozó PowerShare-rel
9. Merevlemez-meghajtó aktivitás jelzőfény
10. Tápegység diagnosztika jelzőfény
11. Tápegység diagnosztika gomb
12. Tápkábel csatlakozó
13. PS/2 egér csatlakozó
14. PS/2 billentyűzet csatlakozó

1. Кнопка питания
2. Оптический дисковод
3. Оптический дисковод (опция)
4. Разъем для наушников
5. Разъем для микрофона
6. Разъемы USB 3.0
7. Разъем USB 2.0
8. Разъем USB 2.0 с поддержкой функции PowerShare
9. Индикатор работы жесткого диска
10. Диагностический индикатор блока питания
11. Кнопка диагностики блока питания
12. Разъем кабеля питания
13. Разъем для мыши PS/2

15. USB 2.0 csatlakozók (támogatják az ACPI S5 feloldást)
16. DisplayPort csatlakozók
17. HDMI csatlakozó
18. USB 3.0 csatlakozók
19. Line kimenet csatlakozó
20. Vonal bemenet/mikrofoncsatlakozó
21. Bővítőkártya foglalatok
22. Biztonsági kábel foglalatok
23. Lakatgyűrű
24. Hálózati csatlakozó
25. Soros port csatlakozó

14. Разъем для клавиатуры PS/2
15. Разъемы USB 2.0 (с поддержкой активизации по интерфейсу ACPI S5)
16. Разъем DisplayPort
17. Разъем HDMI
18. Разъемы USB 3.0
19. Разъем линейного выхода
20. Разъем линейного входа/Разъем для микрофона
21. Слоты для карт расширения
22. Гнездо защитного кабеля
23. Проушина для навесного замка
24. Сетевой разъем
25. Разъем последовательного порта

1. Dugme za napajanje
2. Optička disk jedinica
3. Optička disk jedinica (opcija)
4. Konektor za slušalicu
5. Konektor za mikrofona
6. USB 3.0 konektori
7. USB 2.0 konektor
8. USB 2.0 konektor sa PowerShare funkcijom
9. Svetlo za aktivnost čvrstog diska
10. Svetlo za dijagnostiku napajanja
11. Dugme za dijagnostiku napajanja
12. Konektor za kabl za napajanje
13. PS/2 konektor za miša
14. PS/2 konektor za tastaturu

NOTE: An upgrade from Windows 7 32-bit to Windows 10 will require a manual installation of the system drivers. For latest drivers, visit dell.com/support.

NAPOMENA: Nadogradnja iz Windows 7 32-bit u Windows 10 zahtjeva ručnu instalaciju upravljačkih programa sustava. Za najnovije upravljačke programe, posjetite dell.com/support.

MEGJEGYZÉS: Ha 32 bites Windows 7-ről vált Windows 10-re, a rendszerillesztő programokat manuálisan kell telepítenie. A legfrissebb illesztőprogramokat letöltheti a dell.com/support oldalról.

ПРИМЕЧАНИЕ. При обновлении 32-разрядной версии Windows 7 до Windows 10 потребуется вручную установить системные драйверы. Последние версии драйверов см. по адресу dell.com/support.

NAPOMENA: Nadogradnja sa 32-bitnog operativnog sistema Windows 7 na Windows 10 će zahtevati ručnu instalaciju upravljačkih programa sistema. Najnovije upravljačke programe potražite na strani dell.com/support.

15. USB 2.0 konektori (podržavaju ACPI S5 buđenje)
16. DisplayPort konektori
17. HDMI konektor
18. USB 3.0 konektori
19. Konektor za linijski izlaz/mikrofona
20. Konektor za linijski ulaz/mikrofona
21. Slotovi za proširenje
22. Slot za zaštitni kabl
23. Prsten za katanac
24. Mrežni konektor
25. Konektor za serijski port